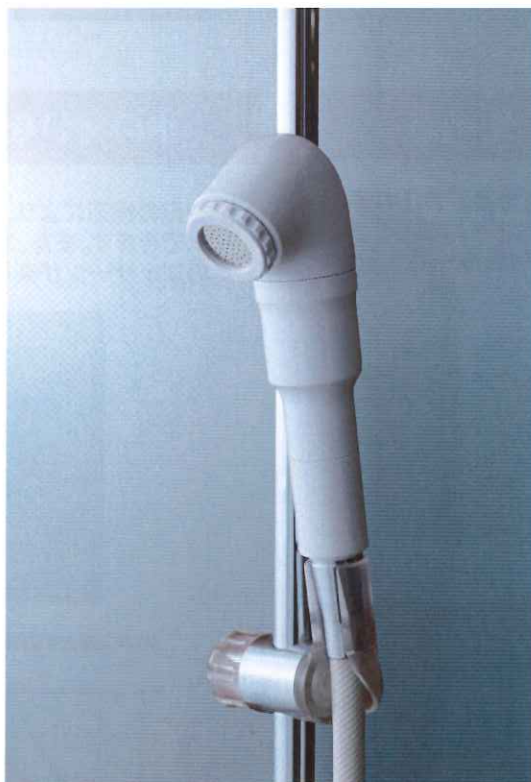


髪とお肌に優しい節水機能付き浄水シャワー

まもり髪 II ca  
MAMORI GAMI®



**アトピー性皮膚炎や敏感肌でお困りの方におススメ！**

「まもり髪」は水道水の残留塩素(カルキ)を低減し、髪と肌を守るシャワーヘッドです。水の勢いを弱めず40%も節水できるので、水道水やガス代を節約し家計を守ります。

一部の部品を無料提供するアフターサービスも充実。

髪とお肌のお手入れは水を選ぶところから始めましょう！

特許登録番号 第2670509号：節水器具 2015年3月31日特許期間満了

特許登録番号 第3139362号：浄水カートリッジ 2016年2月4日特許期間満了

医学論文：アトピー性皮膚炎患者に対するシャワーによるスキンケアの効用  
「月刊 臨床と研究」平成10年4月発行



ベーシック株式会社

節水機能付き浄水シャワーヘッド

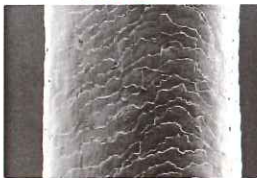
まもり髪 II ca  
MAMORI GAMI



## 残留塩素（カルキ）を低減

シャワーに残留塩素（カルキ）が高濃度で含まれていると、髪や肌のタンパク質を酸化させ炒めることとなります。「まもり髪」は独自のフィルターで残留塩素を低減させます。

健康な髪



塩素で酸化された髪



## 水の勢いを弱めずに40%節水

独自の構造により、水の勢いを変えずに40%も節水できます。また、水に勢いがあるので、肩・腰・頭皮のマッサージが楽しめます。



## 地域環境の保護に貢献

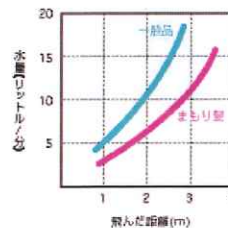
「まもり髪」の3つの約束

- 残留塩素から髪や肌を守ります。
- 意識しなくても水道代やガス代を節約し家計を守ります。
- 意識しなくても水道代やガス代を節約し二酸化炭素排出量を削減し地球環境を守ります。

材料の種類	浄水シャワー本体 耐熱ABS樹脂
	カートリッジ ポリエチレン ポリオレフィン
ろ材の種類	活性炭 亜硫酸カルシウム 不織布
ろ過流量	8L/分
使用可能な最小動水圧	0.08MPa
浄水能力	遊離残留塩素 総ろ過水量 14000L 除去率 50%
ろ材の取換時期の目安	

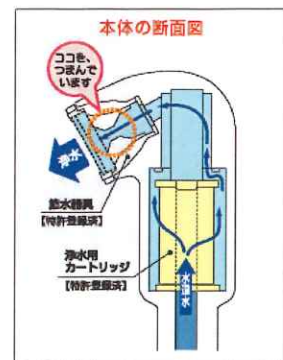
除去物質名	1日当たりの使用水量	
	155L (約20分) /日	233L (約30分) /日
遊離残留塩素	90日 (約3ヶ月)	60日 (約2ヶ月)

飛んだ距離と水量の関係



⇐1分間に10リットルの水量の場合「まもり髪」はより速くまで飛びます。つまり、同じ勢いで比較すると、「まもり髪」は少ない量で速くに飛びます。

⇒ホースの先端をつまむと水が勢いよく飛び出すのと同じ構造です。(特許はすでに2つとも満了済み)



ベーシック株式会社

〒520-2141 滋賀県大津市大江五丁目35番13号  
TEL (077)544-0875 FAX (077)544-0876

お問い合わせ・ご注文は、<http://basiccoltd.jp>

TEL 0120-544-959 FAX 0120-544-989 info@basiccoltd.jp